

Proposition Commerciale Société HERMES

Audit sur le Système d'information de METALUXE

A l'attention de la Directrice Générale d'HERMES



Notre Entreprise : ICOM

Troisième cabinet français d'audit, de conseil et d'expertise comptable, réalisant 150 M€ de chiffre d'affaires en 2012 et employant 700 personnes, ICOM France est membre de ICOM International, réseau de cabinets indépendants exerçant dans 6 pays. Les professionnels interviennent auprès des grands comptes internationaux, des ETI et groupes familiaux, des TPE et dans différents secteurs de l'industrie, du commerce et des services financiers.

Nos Valeurs

- Ethique et intégrité
- Professionnalisme
- Esprit d'équipe
- Curiosité
- Ouverture d'esprit
- Engagement



Nos Références

ICOM en France compte plus de 700 clients parmi lesquels :

- 50 sociétés cotées
- Près de 65 PME de plus de 50 salariés
- 300 associations et acteurs de l'Economie Sociale et Solidaire
- 115 artisans, commerçants et professions libérales
- 250 références dans les collectivités publiques

Nous réalisons pour eux et pour vous des missions d'audit, de conseil et d'expertise comptable dans les domaines technologiques et financiers.

Le contexte

La société Hermès envisage le rachat de Métaluxe dont elle acquiert aujourd'hui 50% de la production.

Cela lui permettrait d'accroître le contrôle de sa Supply Chain et de perturber la filière d'approvisionnement de ses concurrents qui achètent les 50% restants de la production de Métaluxe.

L'un des enjeux de cette acquisition repose sur le chiffrage des moyens à mettre en œuvre ainsi que l'élaboration de processus pour rassembler le SI de Métaluxe et celui d'Hermès suivant les contraintes de cette dernière.

La date pour la livraison de notre audit sur le SI de Métaluxe et les moyens à mettre en œuvre pour le rassemblement des SI est fixée au 1^{er} Septembre 2013.

Les objectifs

La société Hermès dispose d'un SI et de processus de gestion de celui-ci qui lui sont propres. Métaluxe dispose d'un SI propriétaire géré en association avec un prestataire externe.



Les objectifs sont de maintenir au maximum les modes de fonctionnement des SI au sein de Métaluxe tout en les mettant en adéquations avec les processus et les contraintes des SI de la société Hermès. Cela pour ne pas déstabiliser la société Métaluxe afin de faciliter l'acquisition.

✓ Notre but est donc de fournir une expertise sur **les moyens techniques et financiers** à mettre en œuvre pour parvenir à rassembler ses deux systèmes d'informations sous les contraintes de celui d'Hermès.



Méthodologie

❖ Nos points clés :

- **Etat des équipements** : Afin pour pouvoir estimer au mieux les performances et la stabilité du matériel utilisé par Metaluxe, nous allons effectuer divers tests de fiabilité. Les résultats de nos observations seront consignés dans un rapport avec la cartographie technique du SI. 
- **Etat du parc applicatif** : L'étude du parc applicatif nous permettrait d'évaluer les performances, la fiabilité, l'utilité et le bon fonctionnement des applications utilisées, en vue d'une éventuelle réutilisation ou harmonisation des applications au sein du groupe. Nos observations seront consignées dans un rapport avec la cartographie applicative du SI. 



- **Etat des Ressources** : Déterminer les acteurs clés du SI de Metaluxe est également une composante importante, car cela facilitera grandement la formation et le paramétrage du SI au moment du rachat. Nous estimerons l'impact des différents acteurs de la société sur le SI.

- **Sécurité** : La sécurité du système d'informations de Metaluxe doit être testée afin de vérifier que les informations circulant dans le système soient protégées de tous risques extérieurs.



- **Processus Achat/Production** : Nous analyserons et testerons la viabilité du processus d'achat et de production, mis en place par Metaluxe, afin de déterminer si l'intégration d'un tel processus pourrait être préjudiciable dans le cadre de la procédure de rachat.

- **Gestion des risques** : Nous effectuerons une analyse approfondie des risques que pourrait entraîner une intégration des deux SI, en se basant sur toutes les informations récoltées au cours de notre mission.



❖ Notre Equipe :

Quentin Figueras Manager IT



Profil

- Plus de 10 ans d'expérience en tant que manager IT sur de multiples secteurs

Domaines d'expertise

- Audit & Conseil IT
- IT Governance
- Encadrement de collaborateurs, préparation des missions, coordination, relation avec les clients, rédaction des rapports d'audit et restitution des conclusions.

Secteurs

- Télécoms
- Luxe
- Automobile
- Energie
- Banque, Assurance

Références

- **Orange, Vinci**
 - Évaluation de l'environnement de contrôle sur des problématiques IT (Réseaux, Sécurité de l'information, Systèmes d'Information, Management des risques).
- **Bouygues Télécoms**
 - Audit des moteurs de dissociation comptable dans le cadre d'une séparation d'activité
- **Renault**
 - Plan d'évolution SI Groupe : Benchmark de la DSI.; analyse de l'existant, analyse des besoins métiers et des impact ; définition de la cible et de la feuille de route associée
- **GDF Suez , EDF**
 - Définition du Schéma Directeur SI
 - Analyse de l'existant, définition des enjeux de transformation Métier et SI, analyse d'impacts SI et construction d'une vision cible et de la trajectoire associée.

❖ Notre Equipe :

Julie Clere Consultante Risk Management



Profil

- 8 ans d'expérience en tant que Consultante Risk Management
- Forte expérience sectorielle dans le luxe

Domaines d'expertise

- Audit & Conseil IT
- IT Risk Management & Sécurité
- IT Governance

Secteurs

- Luxe
- Cosmétique

Références :

• Hermès

- Evaluation des risques informatiques, de la sécurité et de la séparation des tâches

• Channel

- Assistance à la rédaction de schémas directeurs informatique à 3 ans :
 - Description de l'existant (organisation DSI, infrastructure technique, patrimoine et cartographie applicative)
 - Analyse des besoins métiers
 - Planification et priorisation des projets et budgets associés

• L'Oréal

- Revue des contrôles généraux informatiques, des contrôles applicatifs, du contrôle interne informatique, et du processus business dans le cadre de certification des comptes (audit légal), certifications Sarbanes Oxley / J-Sox, revue du contrôle interne (ICOFR)

❖ Notre Equipe :

Alexandre Lanzeray Consultant Risk Management



Profil

- 4 ans d'expérience dans l'audit IT et le contrôle interne
- 3 ans d'expérience en tant Consultant Risk Management

Domaines d'expertise

- Audit & Conseil IT
- IT Risk Management & Sécurité
- IT Governance
- Certification ITIL Foundation 3

Secteurs

- Aéronautique
- Automobile
- Cosmétique

Références

• Thalès

➤ Revue de l'environnement de contrôles du système d'information et des contrôles généraux informatiques relatifs à la gestion de la sécurité logique et physique, la gestion des développements et évolutions et la gestion de l'exploitation en environnements SAP et Oracle

• Ministère de la Santé

➤ Appui à la création des Agences Régionales de Santé : construction du modèle opérationnel des agences, élaboration du schéma directeur SI, ajustement de la gouvernance et de l'organisation SI. Préfiguration de la Délégation à la Stratégie des SI de Santé

• Sephora

➤ Audit d'un programme de renouvellement du SI magasins et de mise en place d'un nouveau dispositif de fidélisation et de CRM. Définition d'un plan d'action permettant de sécuriser le projet en termes de délais et de budget.

❖ Notre Equipe :

Kim-Tan Lam Consultant et Auditeur IT



Profil

- 4 ans d'expérience dans l'audit IT et le contrôle interne

Domaines d'expertise

- Audit & Conseil IT
- IT Governance
- Compétences transverses en architecture SI : hébergement, réseau, stockage / sauvegarde, systèmes, middlewares, applications
- Certification CISA

Secteurs

- Energétique
- Banque et Assurance
- Secteur Public

Références

• Total

- Mise en place des normes internationales Sarbanes-Oxley Act au sein de la branche Exploration & Production du Groupe TOTAL S.A
- Différents audits réalisés durant l'année : audit de la maintenance tierce applicative sur le suivant des incidents (ITIL), audit de projet informatique, audit d'exploitation des applications informatique

• BNP Paribas, Natixis, Groupe La Poste

- Audit interne, diagnostic et rédaction de procédures pour l'amélioration du contrôle interne, Revenue assurance et fraude management, audit SI, audit des contrôles généraux informatiques, audit des process

❖ Notre Equipe :

Diana Alger Consultante et Auditeur IT



Profil

- 5 ans d'expérience dans l'audit IT et le contrôle interne

Domaines d'expertise

- Audit & Conseil IT
- IT Governance
- Certification CISA

Secteurs

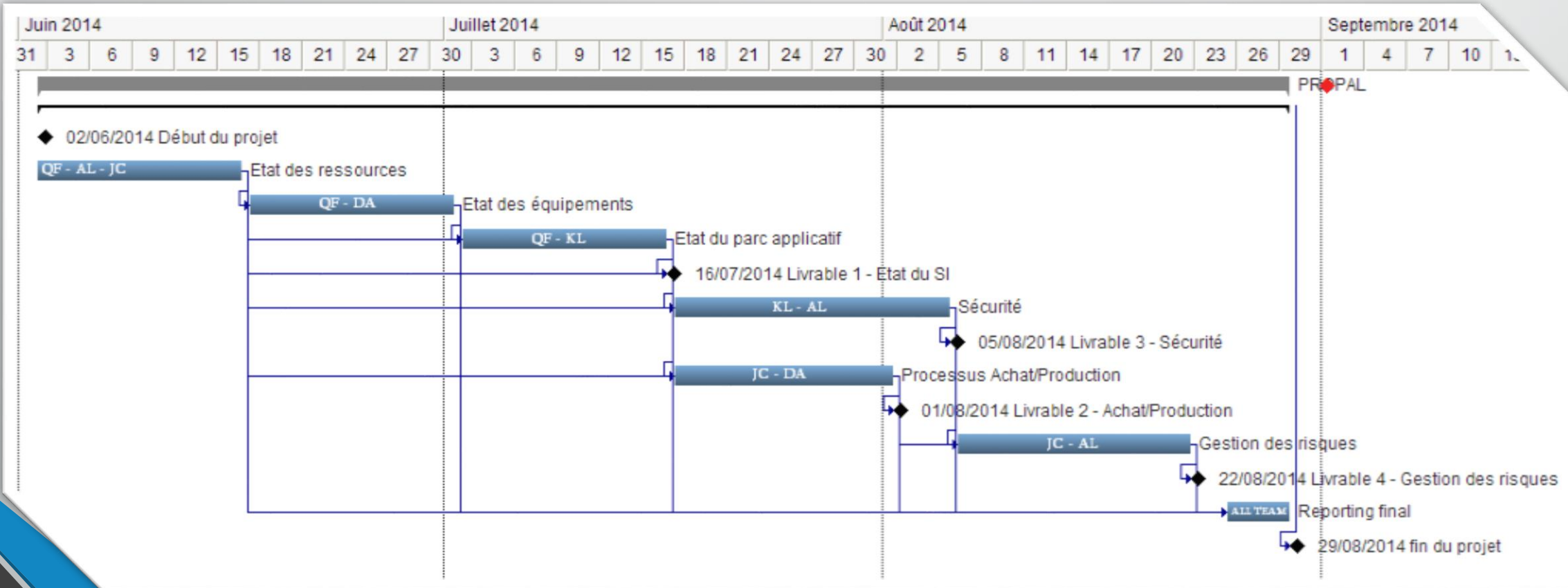
- Énergétique
- Banque et Assurance
- Luxe

Références

- **EDF, GDF-Suez, Veolia, Chanel, Gucci**
 - Revue de système de contrôle interne, Revue des contrôles généraux informatiques, audit des interfaces entre les applications métiers et les applications comptables, audit de certains postes comptables alimentés de manière automatique
- **Axa, Société Générale, Natixis, Banque de France, Crédit Agricole**
 - Audit interne, Revue des procédures métiers et informatique, IT audit, audit de la sécurité informatique, audit des contrôles généraux informatiques, contrôle des comptes sur des postes spécifiques du Produit Net Bancaire, Analyse de donnée

❖ Notre Planning :

Notre planning s'étend sur 65 jours ouvrés du 02 Juin au 29 Août 2014, afin de compenser les vacances des acteurs du SI, nous avons décidé de commencer à faire un état aussi bien technique qu'organisationnel avec eux pour faire au plus tôt un reporting sur l'état du SI existant. Le reste de l'été sera donc principalement aménager pour tester les processus et analyser les risques. Enfin nous nous concerterons pour vous remettre un reporting de qualité, d'ici la fin de l'été, transcrivant notre audit final.



❖ Notre prix:

Durée de la mission : 65 Jours

Tarif Manager: 150€/h | 1200€/j

Tarif Consultant : 100 €/h | 800€/j

Etat des Ressources	1 Manager + 2 Consultants	11 jours	30 800 €
Etat des Equipements	1 Manager + 2 Consultants	11 jours	30 800 €
Etat du Parc Applicatif	1 Manager + 2 Consultants	11 jours	30 800 €
Sécurité	2 Consultants	15 jours	24 000 €
Processus Achat/Production	2 Consultants	12 jours	19 200 €
Gestion des risques	2 Consultants	12 jours	19 200 €
Reporting final	1 Manager+ 4 Consultants	05 jours	22 000 €
TOTAL		65 jours	176 800 €



MERCI!

POUR VOTRE ATTENTION

N'hésitez pas à nous contacter pour toutes informations

Contacts



+33 612 345 678



contacts@icom.com



www.icom.com