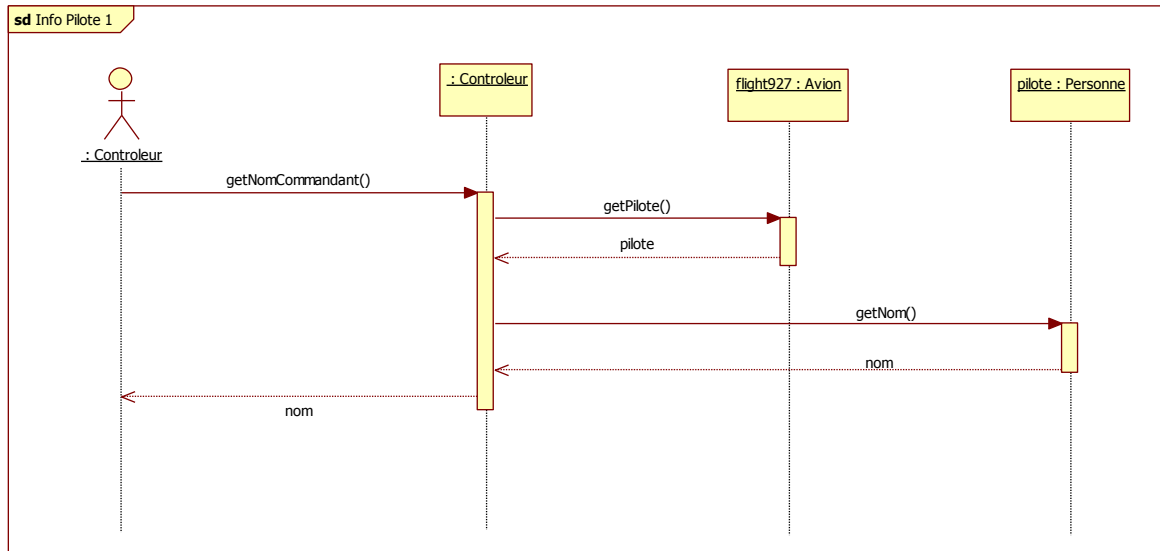


TD UML – Diagrammes de Séquences Simples

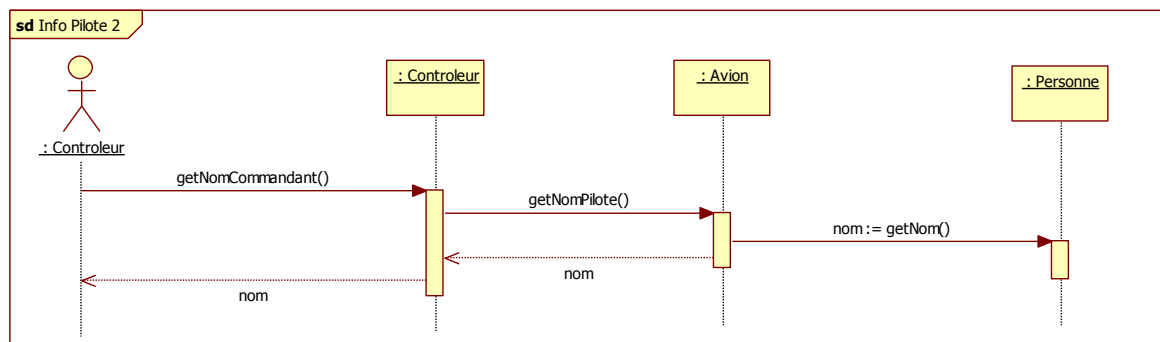
Éléments de correction

Exercice 1 : Y a-t-il un pilote dans l'avion ?

Scénario 1 :



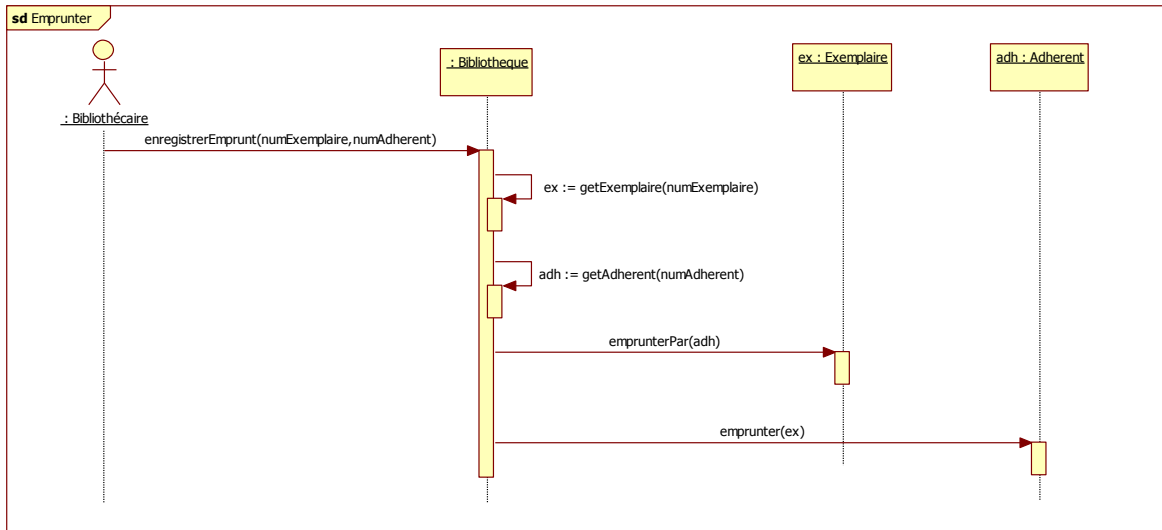
Scénario 2 :



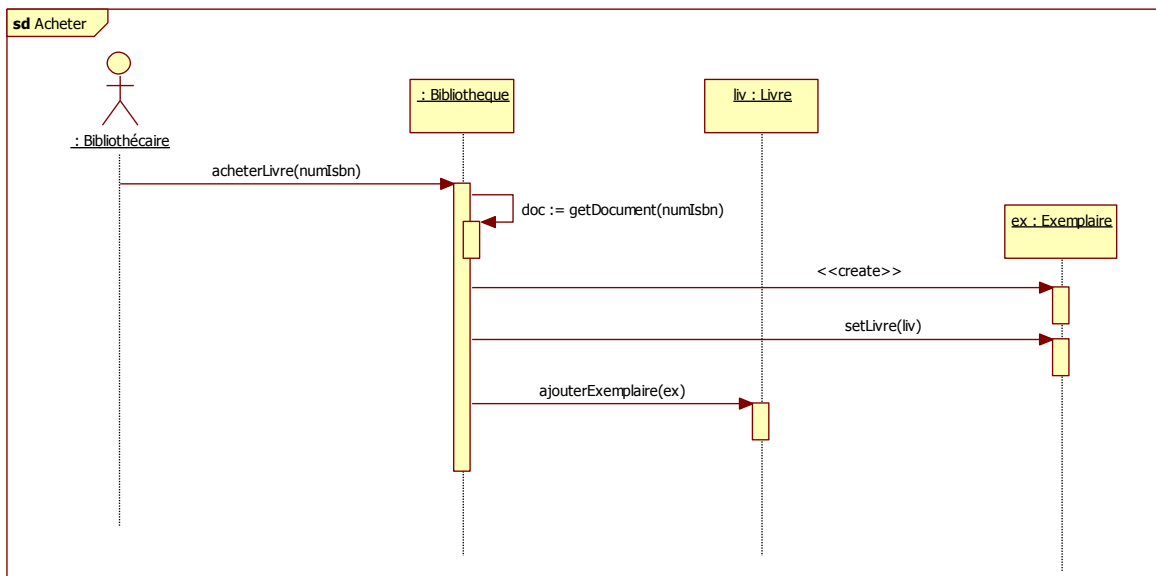
NB : insister sur les différentes formes d'un appel de méthode (avec ou sans la flèche de retour, valeur retournée sur la flèche d'appel ou sur la flèche de retour).

Exercice 2 : Retour à la bibliothèque

Scénario Emprunter :



Scénario Acheter :



NB : StarUML ne propose pas de flèche de création directe sur l'objet (utilisation du stereotype create) :

