

## Cartouche du document

**Année : ANNEE INCONNUE**

**Matière : ING1 : BDD1**

Activité : Travail dirigé

## Objectifs

**TD de révision**

## Sommaire des exercices

- 1 - Les étapes du tour de France
- 2 - Au cinéma
- 3 - Des requêtes....

## Corps des exercices

### 1 - Les étapes du tour de France

**Enoncé :**

On nous donne le Modèle Logique suivant :

**Equipes**NumEq,NomE

**Coueurs**NumC,NomC,#NumEq,#CodeP

**Etapas**NumEt,VilleDepart,VilleArrivée,NbKm

**Temps**#NumEt,#NumC,TempsRéalisé

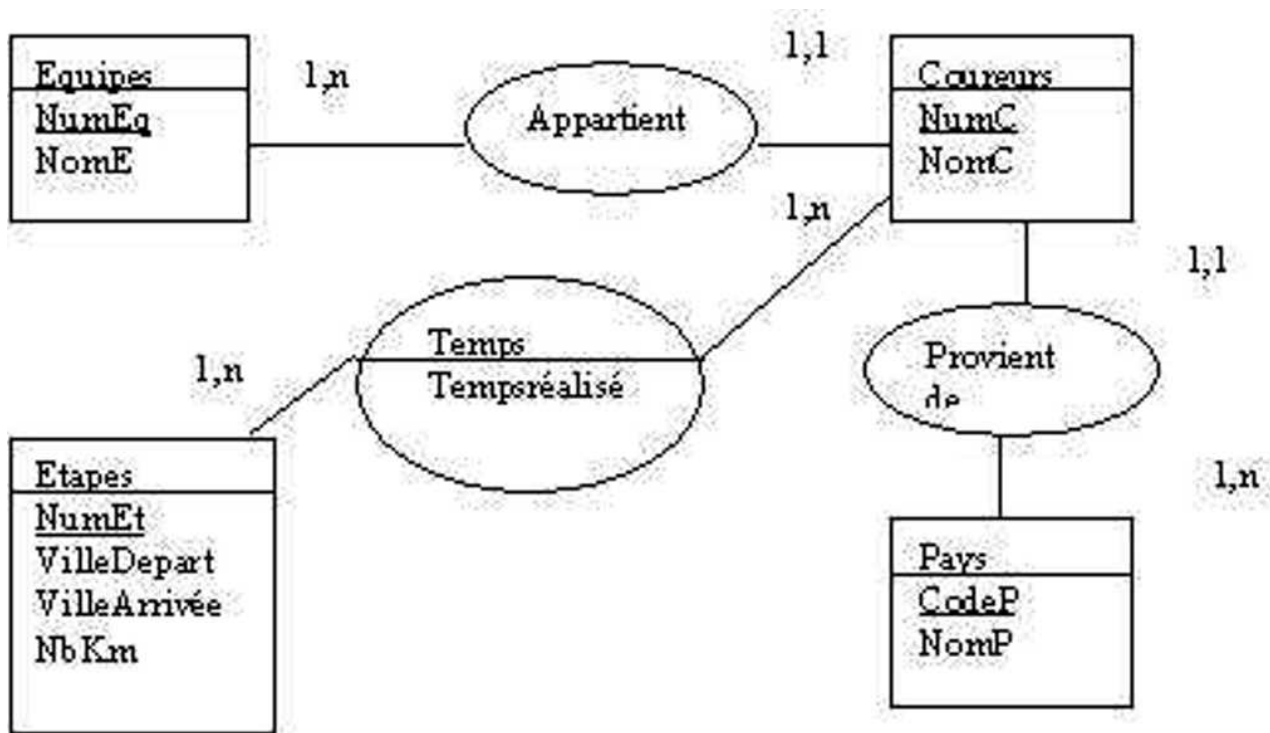
**Pays**CodeP,NomP

#### Question 1)

Enoncé de la question

Etablir le Modèle Conceptuel des Données (MCD) correspondant au Modèle Logique des Données (MLD).

Solution de la question



## Question 2)

Enoncé de la question

En vous basant sur le Modèle Logique des Données (MLD), donner la requête SQL qui permettra d'obtenir la liste des coureurs (NomC) hollandais (CodeP = 'H') ayant effectué un temps inférieur à 2 heures sur l'étape numéro E5.

Solution de la question

```
SELECT B.nomC FROM
(SELECT numC FROM temps where tempsrealise <=2 and nume='E5')A,
(SELECT numc,nomc from coureurs where codep='H')B
WHERE a.numc=B.numc ;
```

## 2 - Au cinéma

Enoncé :

Pour la suite des exercices, on vous demande de travailler sur le MCD suivant :

**TITRE**,idtitre,titre

**ACTEUR**,nom,prenom

**AJOUER**,#nom,#idtitre,salaire

Le script de création des tables est disponible dans le bandeau gauche de AREL sous le nom de script révision2.

### Question 1)

Enoncé de la question

Créer une vue qui permettra de mettre à jour la colonne salaire de la table ajouter en vérifiant que le salaire saisi est toujours positif strictement.

Solution de la question

```
Create or replace view vw_salaire
as select * from ajouter where salaire > 0
with check option ;
```

### Question 2)

Enoncé de la question

On imagine qu'une erreur a été recensée au niveau du salaire de Sophie Marceau dans le film Belphégor qui est de 790000 Euros au lieu de 795784 Euros.

Effectuer la mise à jour par l'intermédiaire de la vue créée.

Solution de la question

```
update vw_salaire set salaire=790000 where nom='Marceau' and idtitre='T11';
```

### Question 3)

Enoncé de la question

Créer la vue qui permettra de visualiser tous les films de Depardieu.

La vue doit être constituée des colonnes idtitre, titre et nom.

Solution de la question

```
Create or replace view vw_depardieu
as select a.idtitre,titre,nom from titre t,ajouter a
where a.idtitre=t.idtitre and nom = 'Depardieu' ;
```

### Question 4)

Enoncé de la question

A l'aide de la vue, afficher la liste des films où Depardieu a joué.

Solution de la question

```
select a.idtitre,titre from vw_depardieu ;
```

### Question 5)

Enoncé de la question

A l'aide de la vue, afficher la liste des films où Depardieu n'a pas joué.

Solution de la question

```
select t.titre
from ajouter a,titre t
where a.idtitre=t.idtitre
and a.idtitre not in (select idtitre from vw_depardieu) ;
```

### 3 - Des requêtes....

**Enoncé :**

Toujours en vous basant sur le MLD, écrire les requêtes sql correspondantes aux questions

#### Question 1)

Enoncé de la question

Affiché le salaire le plus élevé.

Solution de la question

```
select max(salaire) from ajouter;
```

#### Question 2)

Enoncé de la question

Affiché le nom des acteurs, le titre du film et les salaires par ordre de salaire décroissant.

Solution de la question

```
select titre, nom, salaire
from titre,ajouter
where titre.idtitre=ajouter.idtitre
order by salaire desc ;
```

#### Question 3)

Enoncé de la question

Le nom de l'acteur ayant reçu le salaire le plus élevé (affiché le nom de l'acteur et le titre du film concerné et le salaire)

Solution de la question

```
select nom, titre,salaire from
ajouter a,titre t
where a.idtitre=t.idtitre and
salaire = (select max(salaire) from ajouter ) ;
```

#### Question 4)

Enoncé de la question

La somme des salaires versés par film (afficher le titre du film et la somme des salaires)

## Solution de la question

```
select titre,sum(salaire)
from titre t,ajouer a
where a.idtitre=t.idtitre
group by titre ;
```

## Question 5)

### Enoncé de la question

La liste de tous les films et le nombre d'acteurs concernés (on veut tous les films qui se trouvent dans la table titre).Affichez le titre du film et nombre d'acteurs.

### Solution de la question

```
select t.titre,count(nom)
from titre t,ajouer a
where t.idtitre=a.idtitre(+)
group by t.titre ;
```

## Question 6)

### Enoncé de la question

Donnez pour chaque film l'acteur qui a touché le salaire le plus élevé (afficher le nom du film, le nom de l'acteur et le salaire)

### Solution de la question

```
select t.titre,nom, salaire
from ajouer a,titre t
where a.idtitre=t.idtitre
and salaire = (select max(salaire) from ajouer b where b.idtitre = a.idtitre);
```