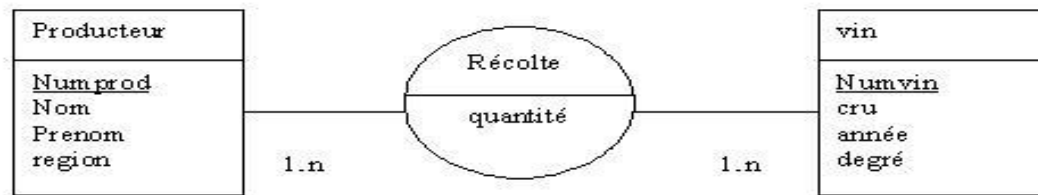


Objectifs

Il s'agit de poursuivre le travail sur le projet et de se familiariser avec des requêtes simples; Pour cela, nous allons travailler à partir du MCD suivant :



Sommaire des exercices

- 1 - Etude du Modèle conceptuel de données et des tables correspondantes
- 2 - Requêtes simples
- 3 - Requêtes avec jointures
- 4 - Le projet

Corps des exercices

1 - Etude du Modèle conceptuel de données et des tables correspondantes

Enoncé :

On vous demande d'étudier le script de création des tables correspondant au MCD donné.

Question 1)

Enoncé de la question

Etudiez le Modèle Conceptuel de données.

Question 2)

Enoncé de la question

Expliquer le script de création des tables en s'attachant en particulier aux contraintes de clés primaires et de clés étrangères.

```

drop table recolte;
drop table vin;
drop table producteur;
  
```

```

create table vin
(numvin varchar(5) constraint pk_vin primary key,
cru varchar(10),
annee number(4),
degre number(4,1)
);
  
```

```

create table producteur
(numprod varchar(5) constraint pk_prod primary key,
nom varchar(30),
  
```

```

prenom varchar(30),
region varchar(30)
);

create table recolte
(numvin varchar(5),
numprod varchar(5),
quantite number(6,2),
constraint pk_recolte primary key(numvin,numprod)
);

-- script de création des clés étrangères

alter table recolte add constraint fk_recolte1 foreign key(numvin)
references vin(numvin);
alter table recolte add constraint fk_recolte2 foreign key(numprod)
references producteur(numprod);

-- jeu d essai de départ

insert into vin values ('v1','c1',1994,12);
insert into vin values ('v2','c1',1994,13);
insert into vin values ('v3','c2',1992,10);

insert into producteur values ('p1','Rotchild','','Beaujolais');
insert into producteur values ('p2','Chateau Louis','','Loire');
insert into producteur values ('p3','JC et Fils','','Beaujolais');
insert into producteur values ('p4','Domaine de la bourdonnais','','Loire');

insert into recolte values ('v1','p1',100);
insert into recolte values ('v2','p1',200);
insert into recolte values ('v3','p1',100);
insert into recolte values ('v1','p2',100);
insert into recolte values ('v2','p3',200);
insert into recolte values ('v3','p4',100);

```

2 - Requêtes simples

Enoncé :

Après avoir exécuter les lignes de code ci-dessus (vous trouverez le script dans la rubrique Autres du menu gauche sous le script td5. Ecrire les requêtes SQL correspondantes à chaque question.

Question 1)

Enoncé de la question

Donner la liste des producteurs :

NUMPR NOM PRENOM REGION

```

-----
p1 Rotchild Beaujolais
p2 Chateau Louis Loire
p3 JC et Fils Beaujolais
p4 Domaine de la bourdonnais Loire

```

Question 2)

Enoncé de la question

Donner la liste des vin ;
NUMVI CRU ANNEE DEGRE

v1 c1 1994 12
v2 c1 1994 13
v3 c2 1992 10

Question 3)

Enoncé de la question

Exécutez la requête suivante :

```
select numprod,nom,region,numvin from producteur,vin;
```

Expliquez le résultat de la requête.

Question 4)

Enoncé de la question

Affichez la liste des producteurs de la région Beaujolais.

NUMPR NOM

p1 Rotchild
p3 JC et Fils

Question 5)

Enoncé de la question

Affichez les vin triés selon l'année décroissant.

NUMVI CRU ANNEE DEGRE

v1 c1 1994 12
v2 c1 1994 13
v3 c2 1992 10

Question 6)

Enoncé de la question

Affichez le nom et la région des producteurs (séparée par -) trié par ordre croissant du nom.

NOM||'-'||REGION

Chateau Louis-Loire
Domaine de la bourdonnaise-Loire
JC et Fils-Beaujolais
Rotchild-Beaujolais

Question 7)

Enoncé de la question

Affichez pour chaque couple numvin et numprod , la quantité récoltée.

NUMVI NUMPR QUANTITE

v1 p1 100

v2 p1 200

v3 p1 100

v1 p2 100

v2 p3 200

v3 p4 100

6 rows selected.

Question 8)

Enoncé de la question

Affichez les vin triés par année décroissant.

NUMVI CRU ANNEE DEGRE

v1 c1 1994 12

v2 c1 1994 13

v3 c2 1992 10

3 - Requêtes avec jointures

Enoncé :

Ecrire les requêtes correspondantes à chaque question.

Question 1)

Enoncé de la question

Affichez les nom, les vins et les quantités récoltés.

NOM NUMVI QUANTITE

Rotchild v1 100

Rotchild v2 200

Rotchild v3 100

Chateau Louis v1 100

JC et Fils v2 200

Domaine de la bourdonnaise v3 100

6 rows selected.

Question 2)

Enoncé de la question

Affichez tous les vins et leur quantité pour le producteur Rotchild.

NOM NUMVI CRU ANNEE QUANTITE

Rotchild v1 c1 1994 100
Rotchild v2 c1 1994 200
Rotchild v3 c2 1992 100
nl/>

Question 3)

Enoncé de la question

Affichez tous les vins des producteurs de la région 'Loire' dont les quantités ne dépassent pas 130.

REGION NOM NUMVI QUANTITE

Beaujolais Rotchild v1 100
Beaujolais Rotchild v3 100

Question 4)

Enoncé de la question

Affichez la quantité totale récoltée pour le vin v2.

SUM(QUANTITE) ----- 400

Question 5)

Enoncé de la question

Affichez la quantité totale récoltée par le producteur Rotchild tout vin confondu.

SUM(QUANTITE)

400

4 - Le projet

Enoncé :

Question 1)

Enoncé de la question

Finir la séance 5.

Les références AREL